

Série 346

ACESSÓRIOS PNEUMÁTICOS

REGULADORES DE FLUXO PARA PAINEL

FLUIDO:

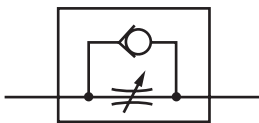
Ar ou gás neutro filtrado
lubrificado ou não
óleo hidráulico

PRESSÃO: 0 a 10 bar

TEMPERATURA: - 10° C, + 60° C

CONSTRUÇÃO:

Corpo em Zamak G1/8" a G1/2"
Alumínio G 3/4"
Partes internas em latão
Vedações em nitrílico (NBR)



Conexão Ø	Orifício Ø (mm)	CÓDIGOS
G 1/8"	2	346 02 152
G 1/4"	5	346 02 153
G 3/8"	8	346 02 154
G 1/2"	12	346 02 155
G 3/4"	15	346 02 156



REGULADOR TIPO BANJO

FLUIDO:

Ar ou gás neutro, filtrado
lubrificado ou não, óleo hidráulico

PRESSÃO: 0 a 10 bar

TEMPERATURA: - 10° C, + 60° C

AJUSTE:

Corpo de plástico: parafuso
Corpo em Zamak: com manopla de plástico

CONSTRUÇÃO:

Corpo em acetal (POM)
ou Zamak
Partes internas em latão
Vedações em nitrílico (NBR)

Conexão Ø	Ø Engate rápido	Orifício Ø (mm)	CÓDIGOS
CORPO DE PLÁSTICO			
M 5	Ø 4 mm ext.	2,2	346 02 188
G 1/8"	Ø 4 mm ext.	3	346 02 221
G 1/8"	Ø 6 mm ext.	4	346 02 222
G 1/4"	Ø 6 mm ext.	4	346 02 223
G 1/4"	Ø 8 mm ext.	6	346 02 224
CORPO EM ZAMAK			
G 1/8"	Ø 4 mm ext. (*)	2	346 02 157
G 1/8"	Ø 6 mm ext. (*)	2	346 02 159
G 1/4"	Ø 6 mm ext. (*)	5	346 02 158
G 1/4"	Ø 8 mm ext. (*)	5	346 02 160
G 3/8"	Ø 10 mm ext. (*)	8	346 02 161



(*) Disponível com rosca G 1/8", G 1/4" e G 3/8" (sob consulta)

SILENCIADORES

- Plástico poroso
ou

- Bronze sinterizado conexão em latão

PRESSÃO: 0 a 10 bar

TEMPERATURA: -10°C, +80°C

Mínima perda de vazão



Conexão Ø	CÓDIGOS	
	CORPO DE PLÁSTICO	CORPO DE BRONZE
M 5	346 00 405	346 00 207
G 1/8"	346 00 406	346 00 001
G 1/4"	346 00 407	346 00 002
G 3/8"	346 00 408	346 00 003
G 1/2"	346 00 409	346 00 004
G 3/4"	346 00 410	346 00 005
G 1"	346 00 411	346 00 006



VÁLVULA DE RETENÇÃO

FLUIDO: Ar ou gás neutro, filtrado,
lubrificado ou não

PRESSÃO:
0 a 10 bar

TEMPERATURA: - 10° C, + 60° C

CONSTRUÇÃO:

M5 a G1/4": Níquel e latão
G1/2": Alumínio
Partes internas em latão
Vedações em nitrílico (NBR)



Conexão Ø	CÓDIGOS
M 5	346 02 412
G 1/8"	346 02 124
G 1/4"	346 02 125
G 1/2"	346 02 126



INDICADORES

FLUIDO:

Ar ou gás neutro, filtrado

PRESSÃO:
2 a 8 bar

TEMPERATURA:
+ 5° C, + 70° C

ÂNGULO DE VISÃO: 180°

CONSTRUÇÃO:

Visor em Makrolon
Corpo e colar em delrin



COR	CÓDIGOS
VERMELHO	346 00 130
VERDE	346 00 131
AMARELO	346 00 132



Série 346

ACESSÓRIOS PNEUMÁTICOS

REGULADOR DE FLUXO

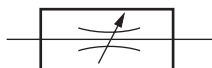
FLUIDO: Ar ou gás neutro, filtrado,
lubrificado ou não

PRESSÃO: 0 a 30 bar

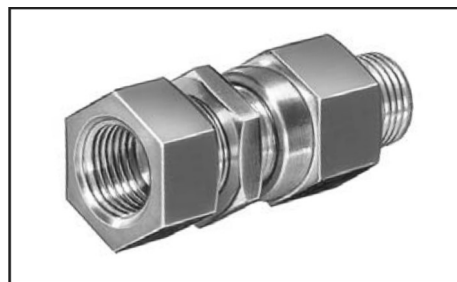
CONSTRUÇÃO: Latão

Orifício Ø : G1/8": Ø5 mm

(máx.) G1/4": Ø8 mm



Conexão Ø	CÓDIGOS
G 1/8"	346 00 107
G 1/4"	346 00 108



SILENCIADOR + REGULADOR DE FLUXO

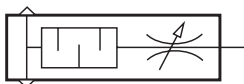
FLUIDO: Ar ou gás neutro, filtrado,
lubrificado ou não

PRESSÃO: 0 a 10 bar

TEMPERATURA: - 10°C; + 80°C

CONSTRUÇÃO: Corpo de plástico

Silenciador em plástico poroso



Conexão Ø	CÓDIGOS
G 1/8"	346 00 413
G 1/4"	346 00 414
G 3/8"	346 00 415
G 1/2"	346 00 416



ELEMENTO LÓGICO "OU"

FLUIDO:
Ar ou gás neutro, filtrado,
lubrificado ou não

PRESSÃO:

1 a 10 bar

CONSTRUÇÃO:

Alumínio anodizado

Parte internas: aço e nitrílico (NBR)

Orifício Ø : 4 a 8mm



Conexão Ø	CÓDIGOS
G 1/8"	346 00 127
G 1/4"	346 00 119



ESCAPE RÁPIDO

FLUIDO: Ar filtrado, lubrificado ou não

PRESSÃO: 1 a 10 bar

TEMPERATURA: - 20°C; + 70°C

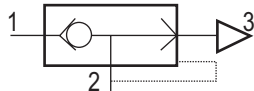
CONSTRUÇÃO:

Corpo de latão niquelado

Diafragma de poliuretano

Vedações de borracha nitrílica

Conexões de 1/8" até 1" G ou NPT



Conexão Ø	CÓDIGOS	
	G	NPT
1/8"	SERV10B	SERV10BN
1/4"	SERV25B	SERV25BN
3/8"	---	SERV38BN
1/2"	SERV50B	SERV50BN
3/4"	SERV75B	SERV75BN
1"	SERV100B	---



TEMPORIZADOR

FLUIDO:
Ar filtrado e lubrificado

PRESSÃO:

3 a 10 bar

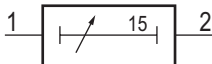
CONSTRUÇÃO:

Norma : CNOMO-AFNOR

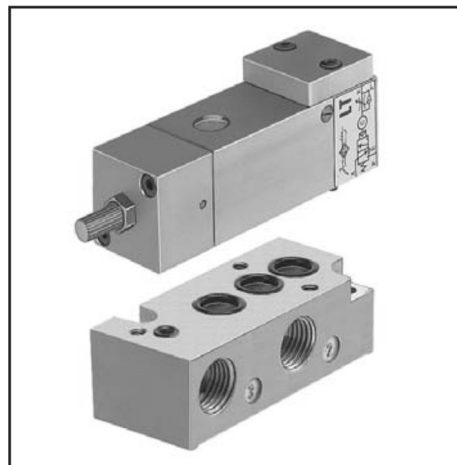
Corpo em alumínio

Partes internas em aço inox

Tempo de ajuste de 0 a 15 segs.



Referência	CÓDIGO
LT	346 00 012



G1/4 SUB-BASE DO TEMPORIZADOR

Normas : CNOMO 06.05.80

AFNOR 49066

Conexão lateral : G1/4"

Sub-base em Zamak

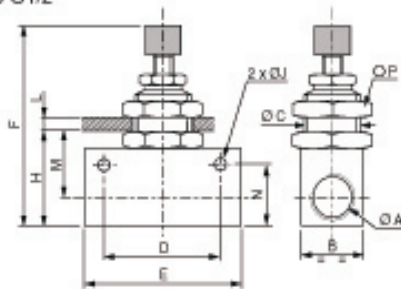
Descrição	CÓDIGO
Sub-base do temporizador	353 00 049

Série 346

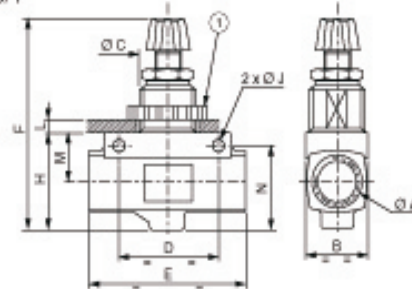
DIMENSÕES E PESOS

REGULADOR DE FLUXO PARA PAINEL

■ M5 to G1/2



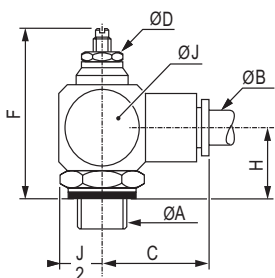
■ G3/4



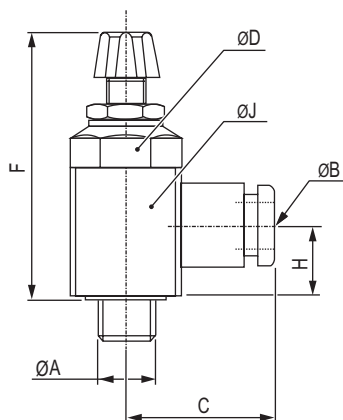
CÓDIGOS	Ø A	B	Ø C	D	E	F min.	F máx.	H	Ø J	L máx.	M	N	P	Peso (kg)
346 02 010	M5	12	M9 x 0,75	18	25	32	37	17	3,2	3	10	12	11	0,019
346 02 152	G 1/8"	16	M12 x 0,75	24	34	49	56	24	4,5	6	16	16	15	0,060
346 02 153	G 1/4"	25	M18 x 1,5	35	50	67	75	35	6,5	7,5	23	25	22	0,140
346 00 154	G 3/8"	25	M18 x 1,5	40	58	67	75	35	6,5	7,5	23	25	22	0,245
346 00 155	G 1/2"	30	M22 x 1,5	50	65	80	92	46	6,5	10	29	33	26	0,360
346 00 156	G 3/4"	39	M37 x 2	70	110	119	132	58	6,5	15,5	28	51	-	0,550

REGULADOR TIPO BANJO

CORPO PLÁSTICO



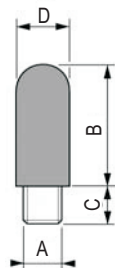
CORPO ZAMAK



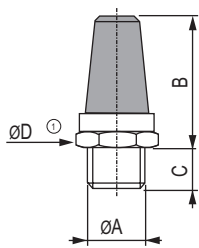
CÓDIGOS	Ø A	Ø B (tubo ext.)	C	D	F min.	F máx.	H	J	Peso (kg)
CORPO PLÁSTICO									
346 00 188	M5	4	21	5	27	31	7,5	10	0,010
346 00 221	G 1/8"	4	30	8	38	43,5	15,5	16,5	0,035
346 00 022	G 1/8"	6	26,5	8	38	43,5	15,5	16,5	0,031
346 00 223	G 1/4"	6	26,5	8	38,5	44	16	16,5	0,037
346 00 224	G 1/4"	8	28,5	11	41,5	48	18	19,5	0,048
CORPO ZAMAK									
346 00 157	G 1/8"	4	19,5	14	54	57	19	19	0,050
346 00 159	G 1/8"	6	19,5	14	54	57	19	19	0,050
346 00 158	G 1/4"	6	22	17	62	69	22	22	0,100
346 00 160	G 1/4"	8	22	17	62	69	22	22	0,100
346 00 161	G 3/8"	10	32	22	69,5	78	21,5	31	0,250

SILENCIADOR

CORPO PLÁSTICO



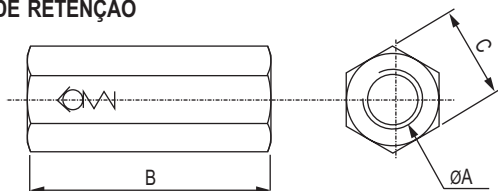
CORPO ZAMAK



CORPO PLÁSTICO POROSO						CORPO ZAMAL SINTERIZADO					
CÓDIGOS	Ø A	B	C	Ø D	Peso (kg)	CÓDIGOS	Ø A	B	C	D	Peso (kg)
346 00 405	M5 Cil.	16	5	7	0,005	346 00 207	M5 Cil.	18	4	8	0,004
346 00 406	G 1/8"	27	6	13	0,002	346 00 001	G 1/8"	22,4	5,6	13	0,010
346 00 407	G 1/4"	34	7	15	0,004	346 00 002	G 1/4"	41,6	8,4	16	0,030
346 00 408	G 3/8"	55	11	18	0,006	346 00 003	G 3/8"	49,2	8,8	24	0,030
346 00 409	G 1/2"	62	12	23	0,010	346 00 004	G 1/2"	54,6	11,4	27	0,070
346 00 410	G 3/4"	113	16	38	0,040	346 00 005	G 3/4"	82,3	12,7	36	0,300
346 00 411	G 1"	141	20	48	0,065	346 00 006	G 1"	93,5	14,5	50	0,400

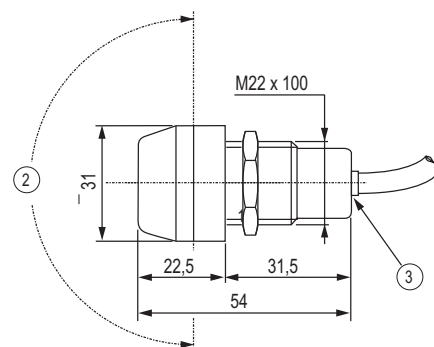
① D sextavado

VÁLVULA DE RETENÇÃO



INDICADORES

Peso : 0.035 kg



② Ângulo de visão 180°

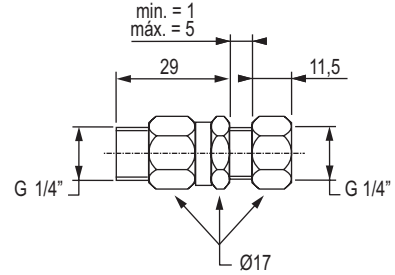
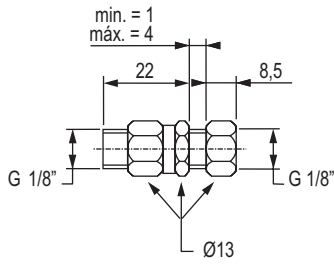
③ Engate rápido para tubo flexível de Ø4

CÓDIGOS	Ø A	B	C sextavado	Peso (kg)
346 00 412	M5	25	8	0,010
346 00 124	G 1/8"	34	13	0,030
346 00 125	G 1/4"	40	16	0,045
346 00 126	G 1/2"	72	27	0,084

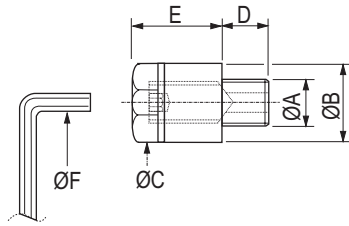
DIMENSÕES E PESOS

REGULADOR DE VAZÃO

Peso : 0.015 kg

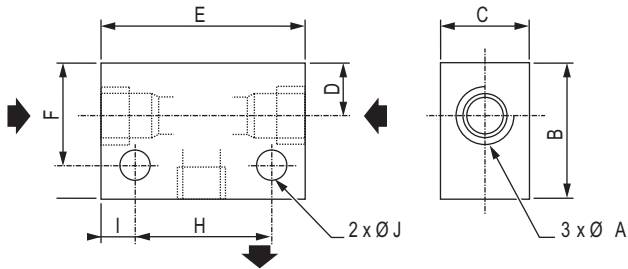


SILENCIADOR + REGULADOR DE FLUXO



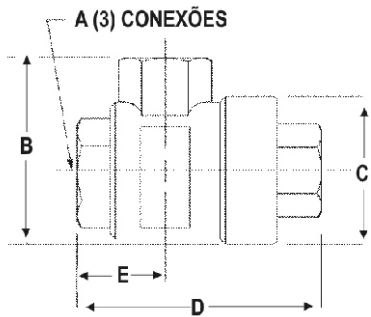
CÓDIGOS	ØA	ØB	C	D	E	F	Peso (kg)
346 00 413	G 1/8"	15	13	6	14,5	2,5	0,005
346 00 414	G 1/4"	18	15	7	22	4	0,010
346 00 415	G 3/8"	24	20	8	30	6	0,030
346 00 416	G 1/2"	30	25	10	40	8	0,050

ELEMENTO LÓGICO "OU"



CÓDIGOS	Ø A	B	C	D	E	F	H	I	J	Peso (kg)
346 00 127	G 1/8"	26	16	8,5	51	20,5	32	9,5	4,5	0,150
346 00 119	G 1/4"	30	20	10,5	52	21,5	35	8,5	5,5	0,210

SEV VÁLVULA DE ESCAPE RÁPIDO



CONEXÃO NPTF	SEV_BN	DIMENSÕES (in)				
		A	B	C	D	E
1/8"	SEV10BN	1/8"	1.30	1.10	1.65	0.55
1/4"	SEV25BN	1/4"	1.58	1.30	2.05	0.71
3/8"	SEV38BN	3/8"	1.70	1.30	2.16	0.75
1/2"	SEV50BN	1/2"	2.17	1.69	2.80	1.06
3/4"	SEV75BN	3/4"	2.45	1.93	3.55	1.42

CONEXÃO	SEV_	DIMENSÕES (mm)				
		A	B	C	D	E
G 1/8"	SEV10B	G 1/8"	33	28	42	14
G 1/4"	SEV25B	G 1/4"	40	33	52	18
G 1/2"	SEV50B	G 1/2"	55	43	71	27
G 3/4"	SEV75B	G 3/4"	74	64	90	42
G 1"	SEV100B	G 1"	88	80	108	48

G1/4 SUB-BASE DO TEMPORIZADOR - código 353 00 049

Peso : 0.330 kg

